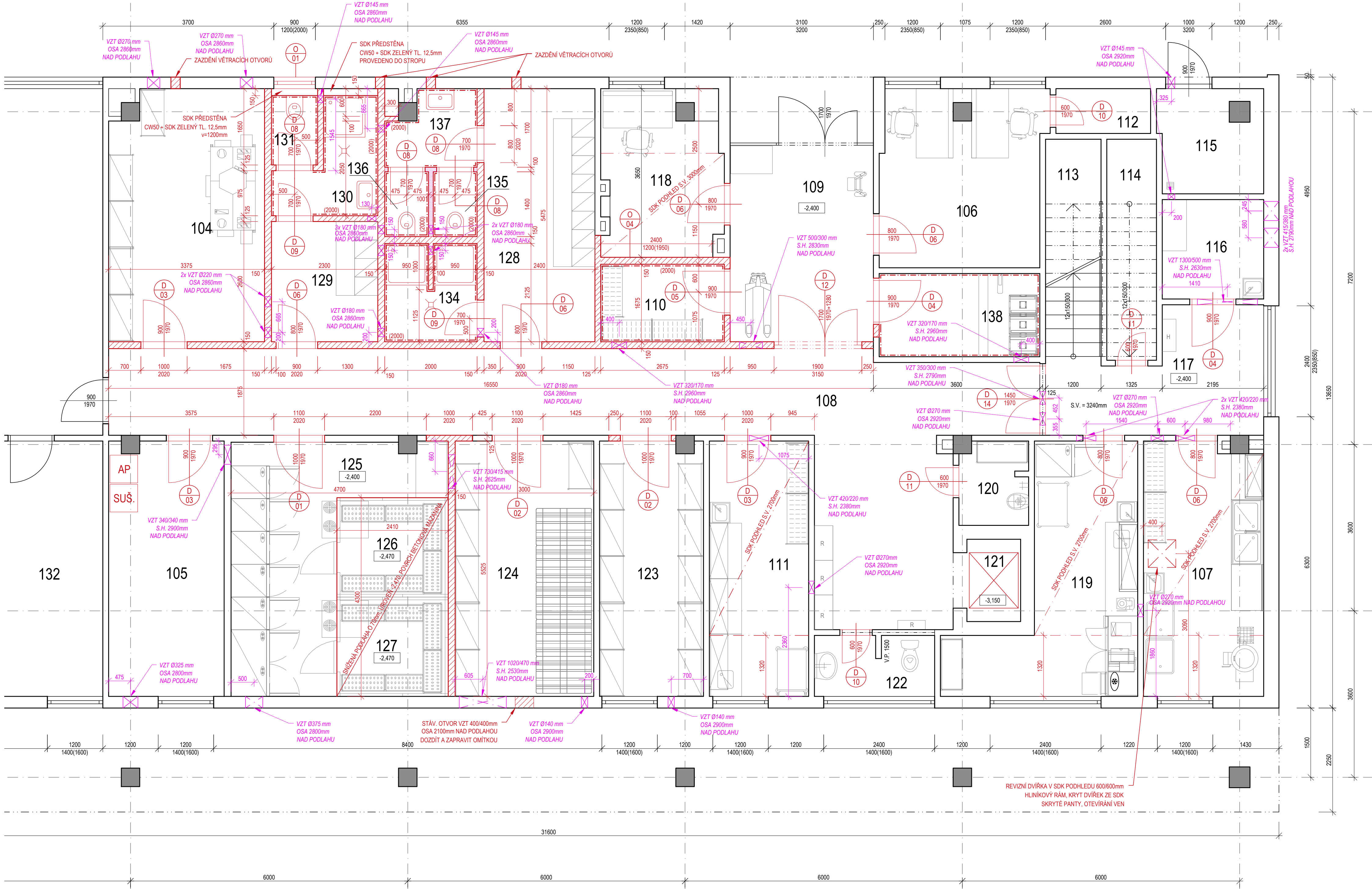


PŮDORYS KUCHYNĚ 1.NP - NOVÝ STAV



LEGENDA

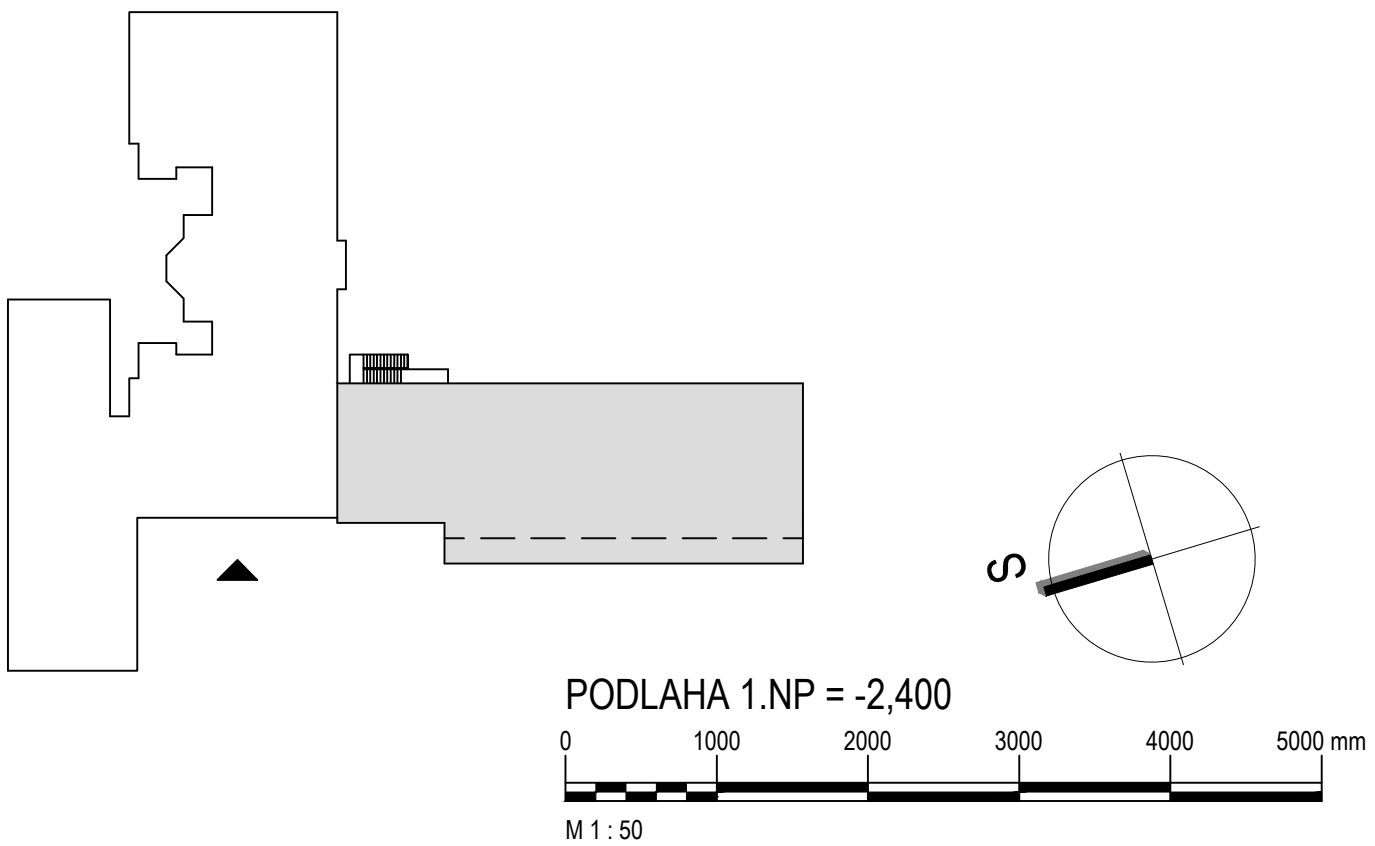
- STÁVAJÍCÍ ZDĚNÉ/BETONOVÉ KONSTRUKCE
- DOZDÍVKY A PŘÍKRYV TVÁRNICE Z AUTOKLÁVOVÉHO PÓROBE TVÁRNICE TL. 75, 100, 125, 150mm TENKOVĚSTVÁ ZDÍČKA MALTA
- NOVÁ SDK DĚLICÍ PŘÍČKA TL. 100mm NOSNÁKCE CW 75, OPLÁŠENÍ Z KAKDŽE STRANY 1x 12,5mm MINERÁLNÍ IZOLACE TL. 50mm
- STÁVAJÍCÍ ŽB SLOUPY 450x450 mm ROHOVÉ 400x400 mm OSTATNÍ
- STÁVAJÍCÍ VÝPLNĚ OTVORŮ

POZNÁMKA

PŘED VRTÁNÍM VŠECH PROSTUPŮ PRO VEDENÍ TZB DO PODLAHY VE 2.NP BUDE NA STAVBU PŘÍZVAN STATIK, KTERÝ NA MÍSTĚ URČÍ, VE KTERÉM MÍSTĚ PŘEDPÍJATÝCH STROPNÍCH PANELŮ JE MOŽNÉ PROVÉST PROSTUP TAK, ABY NEDOŠLO K PŘERUŠENÍ VÝZTUŽE!  
PŘEKLADY NAD NOVÝMI OTVORY, ZDĚNÉ SOKLY POD CHLAZENÉ A JINÉ STOLY A PODLAHOVÉ ŽLABY JSOU OZNAČENY A OKOTOVÁNY NA VÝKRESE Č. 928-32470-100-07 A 08.  
VE STROPĚ V MÍSTNOSTECH Č. 211 A 212 BUDOU ZRUŠENY PROSTUPY VZT (CELKEM 3 ks) OTVOR BUDE DOBETONOVÁN BETONEM C20/25 XC2 S VLOŽENOU VÝZTUŽÍ Z KARI SÍTI 6/100/100 A PŘÍLOŽEK, KTERÉ BUDOU ZATAŽENY DO STROPNÍCH PANELŮ (PŘÍPADNĚ NAKOTVENY NA CHEMICKOU MALTU). V M. Č. 222 BUDOU V SDK PODHLEDU PROVEDENA REVIZNÍ DÍRKA 600/600mm VÝPLŇ ZE SÁDROKARTONU, RAM Z HLINÍKOVÝCH PROFILŮ, DÍRKA SE SKRYTÝMI ZÁMKY.  
V HYGIENICKÝCH MÍSTNOSTECH BUDOU POUŽITY SÁDROKARTONOVÉ DESKY VHODNÉ DO VLHKÉHO PROSTŘEDÍ  
SDK PŘÍČKY NESOUJÍCÍ ZÁŘÍŽOVACÍ BUDOU VYZTUŽENY PROFILY PRO JEJICH ZAVĚŠENÍ, SOUČÁSTI DODÁVKY WC BUDOU TYPIZOVANÉ MODULY, VESTAVĚNÉ V PŘÍČKÁCH  
VŠECHNY VIDITELNÉ ROZVODY OBLOŽENY SÁDROKARTONEM  
PROSTUPY PRO INSTALACE V SDK DO Ø200mm NEJSOU ZAKRESLENY!

LEGENDA MÍSTNOSTÍ 1.NP

ČÍSLO MÍSTNOSTI	POPIS MÍSTNOSTI	PLOCHA [m]	S.V. [m]	PODLAHA	PODHLIED	STĚNA
104	SKLAD NÁDOBÍ A NÁHRADNÍCH DÍLŮ	18,01	3,24	KERAMICKÁ DLAŽBA vč. SOKLU v=100mm	BÍLÁ MALBA	OMÍTKA, BÍLÁ MALBA
105	PRÁDELNA + SUŠÁRNA + ŽEHLENÍ PŘÁDLA	13,70	3,24	KERAMICKÁ DLAŽBA		BÍLÁ MALBA
106	KANCELÁŘ VEDOUCÍ	13,51	3,24	LINOLEUM vč. SOKLU v=80mm	BÍLÁ MALBA	OMÍTKA, BÍLÁ MALBA
107	HRUBÁ PŘÍPRAVNA	14,09	2,70	STÁVAJÍCÍ	SDK PODHLED, BÍLÁ MALBA	OBKLAD STÁVAJÍCÍ, BÍLÁ MALBA
108	CHODBA	49,17	3,24	KERAMICKÁ DLAŽBA vč. SOKLU v=100mm	-	-
109	ZÁDVEŘÍ	13,17	2,80	KERAMICKÁ DLAŽBA vč. SOKLU v=100mm	SDK PODHLED, BÍLÁ MALBA	BÍLÁ MALBA
110	SKLAD JÍDLONOSIČŮ	4,48	3,24	KERAMICKÁ DLAŽBA	BÍLÁ MALBA	KERAMICKÝ OBKLAD v=2000mm
111	PLNĚNÍ JÍDLONOSIČŮ	11,88	2,70	KERAMICKÁ DLAŽBA	SDK PODHLED, BÍLÁ MALBA	KERAMICKÝ OBKLAD v=2000mm
112	SKLAD	1,99	3,24	STÁVAJÍCÍ	-	STÁVAJÍCÍ
113	SCHODIŠTĚ	5,64	-	KERAMICKÁ DLAŽBA vč. SOKLU v=100mm	BÍLÁ MALBA	OMÍTKA, BÍLÁ MALBA
114	SKLAD CHEMIE	5,14	3,24	STÁVAJÍCÍ	-	STÁVAJÍCÍ
115	SKLAD ŠKOLY	5,11	3,24	STÁVAJÍCÍ	-	STÁVAJÍCÍ
116	SKLAD BIOLOGICKÉHO ODPADU	4,72	3,24	KERAMICKÁ DLAŽBA	BÍLÁ MALBA	KERAMICKÝ OBKLAD v=2000mm
117	CHODBA	10,23	3,24	KERAMICKÁ DLAŽBA vč. SOKLU v=100mm	-	-
118	KANCELÁŘ EKONOMKY	8,58	3,00	LINOLEUM vč. SOKLU v=80mm	SDK PODHLED, BÍLÁ MALBA	OMÍTKA, BÍLÁ MALBA
119	PŘÍPRAVA SVAČINEK PRO MŠ	15,03	2,70	STÁVAJÍCÍ	BÍLÁ MALBA	OBKLAD STÁVAJÍCÍ, BÍLÁ MALBA
120	ÚKLID	2,68	3,24	STÁVAJÍCÍ	BÍLÁ MALBA	OBKLAD STÁVAJÍCÍ, BÍLÁ MALBA
121	VÝTAH	2,06	2,00	STÁVAJÍCÍ	-	STÁVAJÍCÍ
122	WC	3,37	3,24	STÁVAJÍCÍ	-	STÁVAJÍCÍ
123	SKLAD KONZERV	12,32	3,24	KERAMICKÁ DLAŽBA vč. SOKLU v=100mm	BÍLÁ MALBA	BÍLÁ MALBA
124	SKLAD SUCHÝCH POTRAVIN	16,58	3,24	KERAMICKÁ DLAŽBA vč. SOKLU v=100mm	BÍLÁ MALBA	BÍLÁ MALBA
125	SKLAD CHLAZENÝ	15,41	3,24	KERAMICKÁ DLAŽBA vč. SOKLU v=100mm	BÍLÁ MALBA	BÍLÁ MALBA
126	CHLADÍCÍ BOX	4,62	3,24	-	-	-
127	CHLADÍCÍ BOX	4,62	3,24	-	-	-
128	ŠATNA ŽENY	13,14	3,09	KERAMICKÁ DLAŽBA vč. SOKLU v=100mm	BÍLÁ MALBA	OMÍTKA, BÍLÁ MALBA
129	ŠATNA MUŽI	5,98	3,09	KERAMICKÁ DLAŽBA vč. SOKLU v=100mm	BÍLÁ MALBA	OMÍTKA, BÍLÁ MALBA
130	UMÝVÁRNA MUŽI	4,33	3,09	KERAMICKÁ DLAŽBA	BÍLÁ MALBA	KERAMICKÝ OBKLAD v=2000mm
131	WC MUŽI	1,65	3,24	KERAMICKÁ DLAŽBA	BÍLÁ MALBA	KERAMICKÝ OBKLAD v=2000mm
132	-	0,00	-	-	-	-
133	-	0,00	-	-	-	-
134	SPRCHY ŽENY	4,15	3,24	KERAMICKÁ DLAŽBA	BÍLÁ MALBA	KERAMICKÝ OBKLAD v=2000mm
135	WC ŽENY	1,33	3,24	KERAMICKÁ DLAŽBA	BÍLÁ MALBA	KERAMICKÝ OBKLAD v=2000mm
136	WC ŽENY	1,33	3,24	KERAMICKÁ DLAŽBA	BÍLÁ MALBA	KERAMICKÝ OBKLAD v=2000mm
137	WC PŘEDSÍN ŽENY	2,91	3,24	KERAMICKÁ DLAŽBA	BÍLÁ MALBA	KERAMICKÝ OBKLAD v=2000mm
138	DESINFEKCE VOZÍKŮ A PŘEPRAVNÍCH NÁDOB	6,25	0,00	KERAMICKÁ DLAŽBA	-	STÁVAJÍCÍ KERAMICKÝ OBKLAD



Revize	Druh změny	Objednatel Client	Generální projektant General designer	Vypracoval / Elaborated by	Akte Project	Objekt Object	Profese Specialization	Formát / Size
		Město Studénka nám. Republiky 762 742 13 Studénka	<b>TECHNOPROJEKT</b> Technoprojekt, a.s. Havlíčkovo nábřeží 38 702 00 Ostrava	Ing. Štenclová Kontroloval / Checked by Ing. Frýza Manažer projektu / Project manager Ing. Frýza	PD - REKONSTRUKCE ŠKOLNÍCH KUCHYNÍ STUDÉNKA	SO 01 - REKONSTRUKCE KUCHYNĚ ZŠ TGM	Stavební	8x A4
							PŮDORYS KUCHYNĚ 1.NP - NOVÝ STAV	Datum / Date 15/11/2018
								Superf / Phase DPS
								Měřítko / Scale 1:50
								Revize / Revision 00
								Archivní číslo / Archive No. 928-32470-100-05